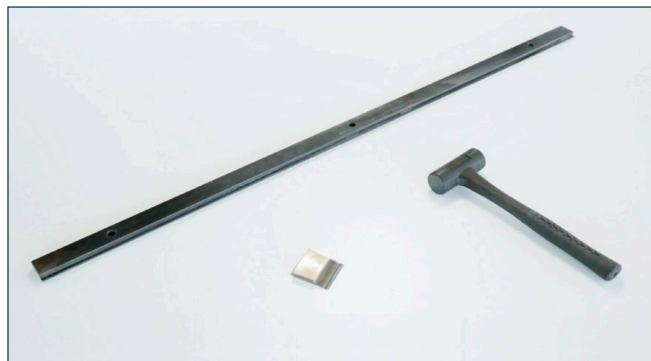


## Montage mit i4F-Drop-Lock-Technologien: Kacheln



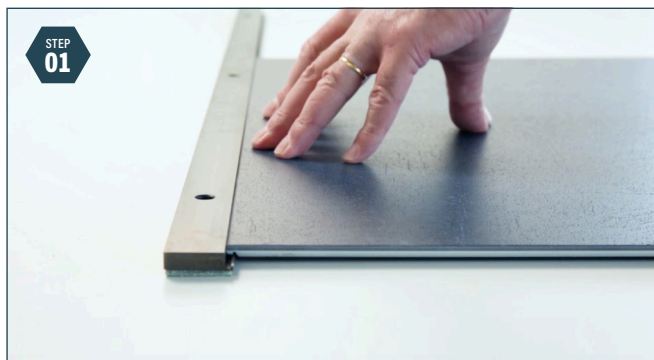
### Vierseitige 3L-TripleLock-Kacheln

Einteiliges Drop-Lock-System



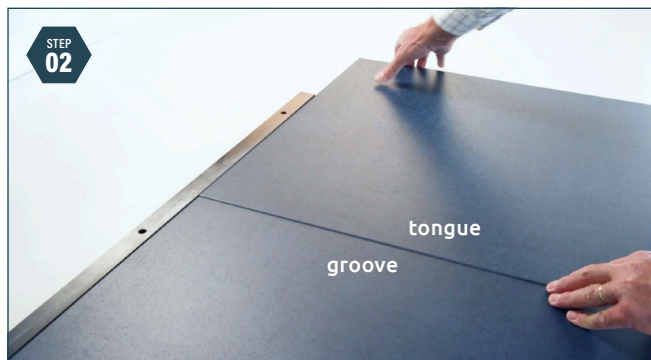
### Vorbereitung

Benötigte Werkzeuge: eine gerade Kante, ein weicher Gummihammer, ein Demontagekeil.



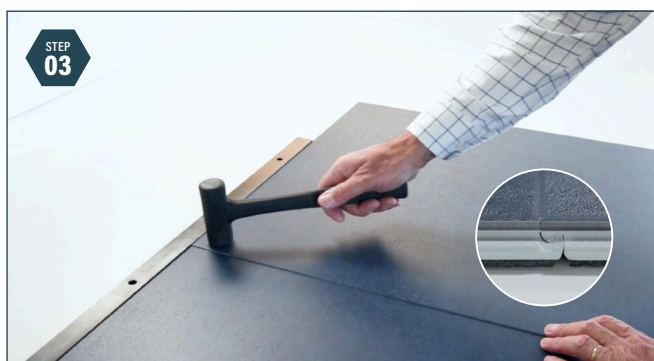
### Montieren Sie die erste Kachel

Platzieren Sie die gerade Kante waagrecht entlang der Wand. Beginnend von links, platzieren Sie die Kachel gegen die gerade Kante. Drücken Sie die Kachel in die Nut der geraden Kante, um sie einrasten zu lassen.



### Montieren Sie die zweite Kachel

Platzieren Sie die zweite Kachel neben der ersten. Die zweite Kachel sollte vollständig gerade ausgerichtet sein, bevor Sie die Nut in die Feder der ersten Kachel einsetzen. Drücken Sie dann darauf, um sie einrasten zu lassen.



### Lassen Sie die Kacheln einrasten

Mit einem weichen Gummihammer klopfen Sie leicht auf die Seiten, um die Kacheln einrasten zu lassen. Die Kacheln sollten ordnungsgemäß eingerastet sein. Die Kacheln sind vollständig eingerastet, wenn zwischen den Kacheln kein Spalt besteht.



### Richten Sie die erste Kachel der zweiten Reihe aus

Bewegen Sie die gerade Kante hochkant entlang der anderen Wand und richten Sie die erste Kachel der zweiten Reihe an der ersten Kachel der vorherigen Reihe aus.



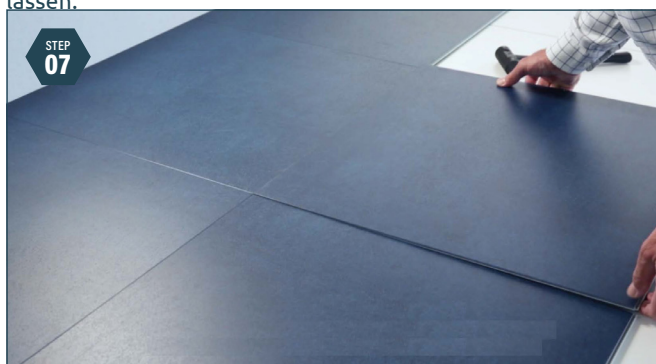
### Verbinden Sie Reihe 1 und 2

Verbinden Sie die beiden Kacheln, indem Sie die neue Kachel in die erste Kachel der vorherigen Reihe drücken. Die Kachel sollte vollkommen gerade ausgerichtet sein, bevor Sie die Kachel in die Nut der anderen Kachel drücken und einrasten lassen.



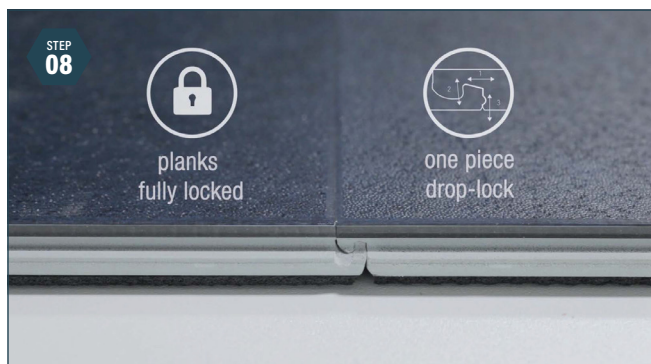
### Einrasten

Mit einem weichen Gummihammer klopfen Sie wieder leicht auf die Seiten, um die Kacheln einrasten zu lassen. Die Kacheln sollten ordnungsgemäß eingerastet sein.



### Folgende Kacheln

Befolgen Sie die gleichen Schritte zur Montage folgender Kacheln von links nach rechts. Lassen Sie sie dabei mit dem weichen Gummihammer die Kacheln einrasten.



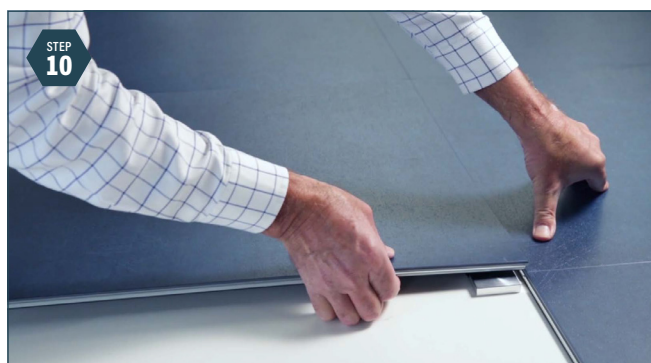
### Bodenabschluss

Entfernen Sie die gerade Kante. Prüfen Sie alle Seiten der Kacheln. Keine Spalte? Dann sind Ihre Kacheln vollständig eingerastet.



### Verwendung des Demontagekeils

Platzieren Sie den unteren Teil des Demontagekeils unter der Kachel, die gelöst werden soll, und drücken Sie leicht auf die anschließende Kachel.



### Lösen der Kacheln

Heben Sie die Kachel an und drücken Sie den Demontagekeil weiter unter die Kachel, bis der höchste Teil des Keils sich unter der Kachel befindet. Ziehen Sie die Kachel langsam nach oben. Schließlich heben Sie die gesamte lose Kachel an.